

BAB I

PENDAHULUAN

1.1 Latar Belakang

Salah satu upaya pemerintah dalam meningkatkan akses pendidikan kepada masyarakat khususnya pada siswa yang berasal dari keluarga kurang mampu adalah digulirkannya program Bantuan Siswa Miskin (BSM). Program BSM adalah bantuan dari Pemerintah berupa sejumlah uang tunai yang diberikan secara langsung kepada siswa dari semua jenjang pendidikan (SD/MI, SMP/MTs, SMA/SMK/MA/MAK) yang berasal dari keluarga miskin dan rentan miskin sesuai dengan kriteria yang telah ditetapkan. Program ini bertujuan untuk mencegah angka putus sekolah dan menarik siswa miskin untuk bersekolah dan membantu siswa miskin memenuhi kebutuhan dalam kegiatan pembelajaran serta mendukung penuntasan wajib belajar pendidikan dasar sembilan tahun.

MTs Muhammadiyah Waru, Sukoharjo merupakan Madrasah yang berada dibawah Dinas Pendidikan Agama Kabupaten Sukoharjo. Sebagai salah satu wadah pendidikan yang termasuk dalam jangkauan wajib belajar sembilan tahun dan seiring banyaknya siswa kurang mampu di MTs Muhammadiyah Waru, Dinas Pendidikan Agama Kabupaten Sukoharjo mengadakan program bantuan siswa miskin pada sekolah tersebut.

Selama ini penentuan penerima bantuan siswa miskin di MTs Muhammadiyah Waru berdasarkan empat kriteria, yaitu : pendapatan kepala keluarga, jumlah tanggungan anak, jumlah tanggungan anak sekolah dan

kelayakan rumah. Perhitungan nilai kriteria masih dilakukan secara manual, yaitu menjumlahkan nilai kriteria calon penerima bantuan siswa miskin satu per satu. Tentunya waktu yang dibutuhkan untuk menghitung tersebut sangat lama mengingat jumlah siswa di MTS Muhammadiyah Waru pada tahun ajaran 2014/2015 adalah 270 siswa. Selain itu perhitungan manual yang dilakukan masih sering terjadi kesalahan. Melihat pendukung keputusan yang berjalan, masih ada beberapa pihak yang dirugikan karena siswa yang seharusnya layak mendapatkan bantuan siswa miskin malah tidak mendapatkannya.

Diperlukan sebuah metode pengambil keputusan yang tepat untuk membuat sistem pendukung keputusan yang dapat memberikan rekomendasi penerima bantuan siswa miskin. Ada beberapa metode pengambilan keputusan antara lain : *Simple Additive Weighting Method* (SAW), *Weighted Product* (WP), *ELECTRE*, *Technique for Order Preference by Similiarty to Ideal Solution* (TOPSIS), dan *Analytic Hierarchy Process* (AHP). Dari beberapa metode pengambilan keputusan, metode *Simple Additive Weighting Method* (SAW) sesuai untuk proses pengambilan keputusan pada kasus ini karena metode ini dapat menentukan nilai bobot untuk setiap atribut, kemudian dilanjutkan dengan proses perangkingan yang akan menyeleksi alternatif terbaik dari sejumlah alternatif terbaik. Selain itu, ”*kelebihan model SAW dibandingkan dengan model pengambilan keputusan yang lain terletak pada kemampuannya untuk melakukan penilaian secara lebih tepat karena didasarkan pada nilai kriteria dan bobot prefensi yang sudah ditentukan*” (Wibowo, 2010).

Wibowo juga menyatakan bahwa total perubahan nilai yang dihasilkan oleh metode SAW lebih banyak sehingga metode SAW sangat relevan untuk menyelesaikan masalah pengambilan keputusan.

Berdasarkan latar belakang di atas, perlu dibuat sistem pendukung keputusan yang dapat merekomendasikan MTs Muhammadiyah Waru dalam menentukan penerima bantuan siswa miskin dengan menggunakan metode SAW untuk rekomendasi penerima bantuan paling layak.

1.2 Perumusan Masalah

Berdasarkan latar belakang tersebut, dapat dirumuskan masalah :

1. Bagaimana penentuan penerima bantuan siswa miskin di MTs Muhammadiyah Waru, Sukoharjo.
2. Bagaimana membuat sistem pendukung keputusan penentuan penerima bantuan siswa miskin menggunakan metode *Simple Additive Weighting Method* (SAW) di MTs Muhammadiyah Waru, Sukoharjo.

1.3 Batasan Masalah

Adapun batasan masalah dalam penelitian ini adalah :

1. Pengolahan data penerima bantuan siswa miskin
2. Pengolahan nilai kriteria bantuan siswa miskin,
 - a. Orangtua siswa penerima Kartu Perlindungan Sosial (*Benefit*)
 - b. Status orang tua siswa yaitu masih ada keduanya / yatim / piatu / yatim piatu (*Benefit*).

- c. Kondisi orang tua :
 - 1) Penghasilan orang tua (*Cost*)
 - 2) Tanggungan anak sekolah (*Benefit*)
 - d. Nilai semester (*Benefit*)
 - e. Point pelanggaran (*Cost*)
3. Sistem pendukung keputusan menggunakan metode *Simple Additive Weighting* (SAW). Bahasa pemrograman yang digunakan adalah Visual Basic .NET, dengan menggunakan database SQL Server.

1.4 Tujuan Penelitian

Sesuai dengan latar belakang tersebut penelitian ini bertujuan untuk :

1. Membuat sistem pendukung keputusan penentuan penerima bantuan siswa miskin dengan menggunakan metode *Simple Additive Weighting* (SAW) di MTs Muhammadiyah Waru.
2. Memberikan solusi alternatif bagi MTs Muhammadiyah Waru dalam masalah pengambilan keputusan penentuan penerima bantuan siswa miskin dengan menggunakan metode SAW dengan membuat aplikasi pendukung keputusan pemilihan bantuan siswa miskin.

1.5 Manfaat Penelitian

- 1) Bagi Akademik

Hasil penelitian diharapkan dapat menjadi dokumen akademik dan keustakaan di STMIK Sinar Nusantara Surakarta, sehingga dapat digunakan sebagai referensi.

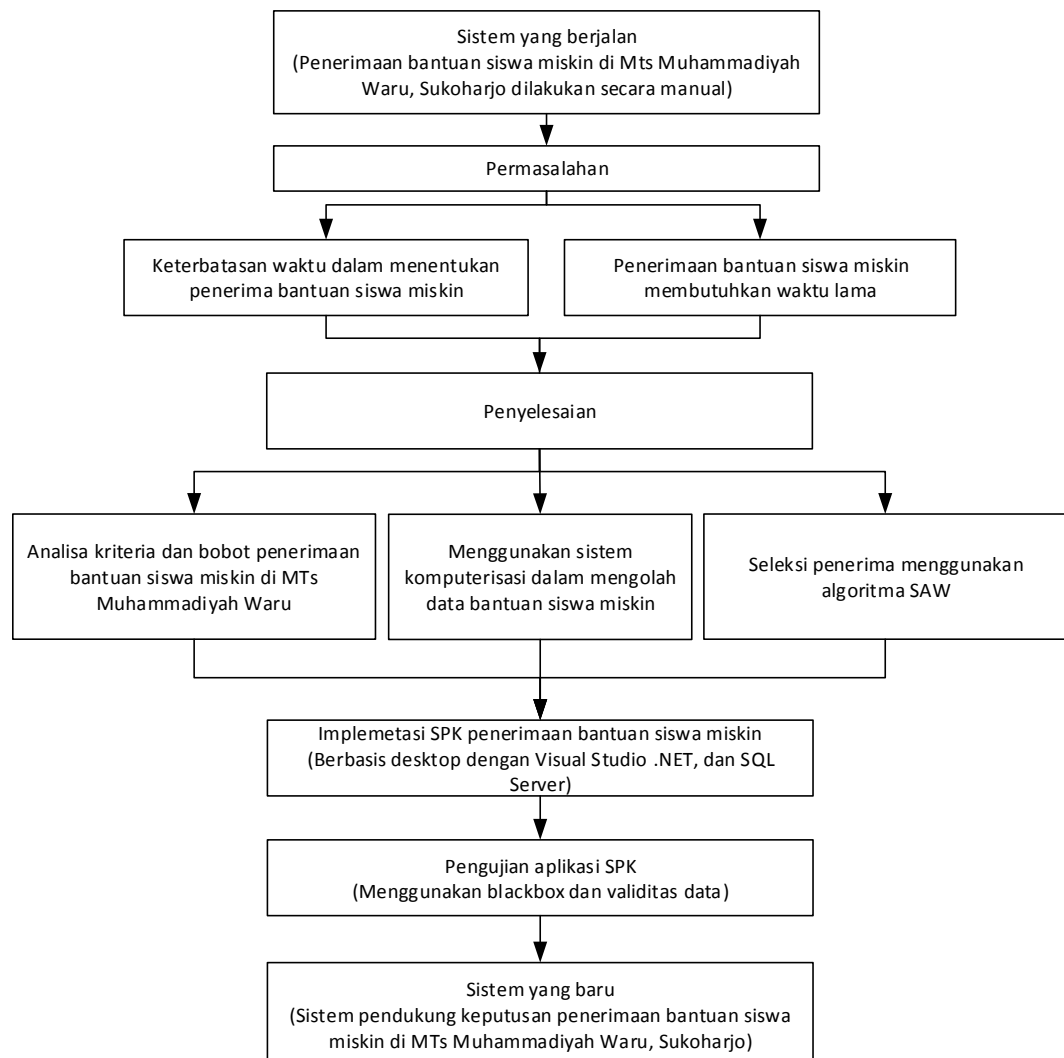
2) Bagi Penulis

Menambah pengalaman dalam pembuatan aplikasi yang berkaitan dengan materi yang diajarkan selama belajar di STMIK Sinar Nusantara.

3) Bagi Instansi

Sistem yang dibuat dapat menjadi alat bantu alternatif untuk menentukan penerima BSM di MTs Muhammadiyah Waru.

1.6 Kerangka Pikir



Gambar 1. 1 Kerangka pikir

1.7 Sistematika Penulisan

Sistematika penulisan laporan skripsi digunakan sebagai gambaran secara global atau garis besar mengenai hal-hal yang akan dibahas dalam bab-bab selanjutnya, sehingga nantinya akan mempermudah dalam menyelesaikan skripsi. Sistematika penulisan tersebut adalah sebagai berikut :

BAB I PENDAHULUAN

Bab I berisi tentang latar belakang masalah, perumusan masalah, pembatasan masalah, tujuan, manfaat dan sistematika penulisan.

BAB II LANDASAN TEORI

Bab II berisi tentang landasan teori tentang bantuan siswa miskin (BSM), calon penerima BSM, sistem pendukung keputusan, *Simple Additive Weighting* (SAW), Visual Basic.Net dan Microsoft Sql Server.

BAB III METODE PENELITIAN

Bab III berisi tentang metode penelitian yang digunakan. Meliputi jenis data yang digunakan, teknik pengumpulan data dan metode analisa yang digunakan.

BAB IV TINJAUAN UMUM

Bab IV berisi uraian yang membahas tentang : Sejarah, lokasi instansi, struktur organisasi, proses penentuan penerima bantuan siswa miskin dan contoh studi kasus penentuan penerima bantuan siswa miskin pada MTS Muhammadiyah Waru.

BAB V PEMBAHASAN

Bab V memuat tentang pembahasan masalah yang berkaitan dengan sistem pendukung keputusan penentuan penerima bantuan siswa miskin. Disini menjelaskan bagaimana perancangan sistem menggunakan DFD, desain database, desain input, desain output, implementasi sistem dan pengujian sistem.

BAB VI PENUTUP

Bab VI memuat tentang kesimpulan dan saran yang berkaitan dengan sistem pendukung keputusan penentuan penerima bantuan siswa miskin pada MTS Muhammadiyah Waru.

DAFTAR PUSTAKA

Daftar pustaka beralur buku teks dan jurnal, dimana urut-urutanya sebagai berikut : nama pengarang atau penulis, judul buku, edisi buku, nama penerbit, tempat penerbitan yang akan diperlukan untuk membantu menyusun dan memahami laporan skripsi ini.

LAMPIRAN

Lampiran digunakan untuk memperjelas proses pembuatan sistem pendukung keputusan penentuan penerima bantuan siswa miskin pada MTS Muhammadiyah Waru yang berupa surat bukti dari instansi dan listing program.

Demikian sitematika penulisan skripsi ini disusun agar dapat membantu dalam memahami skripsi ini.