

# **BAB I**

## **PENDAHULUAN**

### **1.1 Latar Belakang Masalah**

Dinas sosial, tenaga kerja dan transmigrasi kota Surakarta atau biasa disingkat dengan Dinsosnakertrans merupakan salah satu lembaga pemerintah yang langsung turut membantu dalam tercapainya kegiatan pembangunan sosial. Salah satu lembaga negara yang fokus dalam mengurus berbagai permasalahan ketenagakerjaan..

Untuk mendapatkan kualitas karyawan pada sebuah perusahaan sangatlah penting. Dengan adanya karyawan yang memiliki dedikasi dan kualitas bagus maka perusahaan dapat berdiri kokoh dan semakin berkembang untuk kedepannya.

Proses penyaluran tenaga kerja dari Dinsosnakertrans ke perusahaan yang terkait melalui berbagai ketentuan yang telah ditetapkan. Calon tenaga kerja harus memenuhi syarat atau kriteria yang ditetapkan oleh perusahaan tersebut agar dapat lolos atau diterima. Syarat yang dimaksud disini yaitu misal batasan umur, jenjang pendidikan terakhir, alamat dan data penunjang lainnya. Apabila calon tenaga kerja memenuhi syarat yang diajukan, maka calon tenaga kerja akan mengikuti tes lanjutan atau wawancara yang diadakan oleh perusahaan tersebut. Untuk memperlancar proses seleksi calon tenaga kerja pada Dinsosnakertrans perlu adanya sebuah aplikasi agar proses tersebut berjalan lebih cepat dan tidak memerlukan waktu yang lama.

Untuk mengetahui masalah tersebut maka dirancang sebuah sistem menggunakan metode lain yaitu logika fuzzy yang dapat membantu memecahkan masalah tersebut. Logika fuzzy memiliki kelebihan yaitu konsep matematis yang mendasari penalarannya sangat sederhana memiliki toleransi terhadap data-data yang tidak tepat, mampu memodelkan fungsi-fungsi nonlinear yang sangat kompleks, serta dapat bekerja sama dengan teknik-teknik kendali secara konvensional.

Sistem ini dibangun untuk menerapkan metode Fuzzy Logic pada penerimaan karyawan di Dinas Sosial, Tenaga Kerja dan Transmigrasi kota Surakarta. Metode Fuzzy Logic mampu menjadi solusi dari permasalahan diatas karena metode tersebut dapat menentukan nilai kebenaran suatu pernyataan dari sepebuhnya benar atau sepenuhnya salah dalam penentuan penerimaan karyawan. Metode ini merupakan metode yang baik di dalam mesin pembelajaran berdasarkan data training, dengan menggunakan probabilitas bersyarat sebagai dasarnya dengan tingkat klasifikasi yang sederhana serta mudah dalam pengimplementasiannya. Berdasarkan latar belakang masalah tersebut menjadi suatu pertimbangan bagi peneliti untuk membuat sebuah judul **“PENERAPAN ALGORITMA FUZZY LOGIC UNTUK PENERIMAAN KARYAWAN PADA DINAS SOSIAL TENAGA KERJA DAN TRANSMIGRASI KOTA SURAKARTA”**

## 1.2 Rumusan Masalah

Sesuai dengan judul skripsi tersebut, maka perumusan masalah untuk upaya penempatan tenaga kerja yang mendaftar pada Dinsosnakertrans sebagai berikut :

1. Bagaimana merancang dan membangun suatu Sistem Informasi untuk menyeleksi tenaga kerja yang sudah mendaftar dan akan ditempatkan.
2. Mengimplementasikan Algoritma fuzzy Logic untuk menyeleksi tenaga kerja yang telah mendaftar pada Dinsosnakertrans untuk ditempatkan ke perusahaan.

## 1.3 Pembatasan Masalah

Batasan masalah dari sistem informasi penerimaan karyawan ini adalah :

1. Perancangan dan pembuatan database untuk seleksi penerimaan karyawan menggunakan MySQL
2. Variabel yang digunakan untuk menyeleksi karyawan pada Dinsosnakertrans berupa usia, IPK, pengalaman kerja, jenis kelamin, jenjang pendidikan, dan strata.
3. Pembuatan aplikasi untuk seleksi penerimaan karyawan meliputi :
  - a. Input data pelamar
  - b. Input data testing
  - c. Perhitungan Fuzzifikasi
  - d. Perhitungan Fuzzy Inference System
  - e. Perhitungan Defuzzifikasi
  - f. Hasil penerimaan karyawan

#### **1.4 Tujuan Skripsi**

Tujuan dari penelitian ini ialah untuk membangun sebuah sistem informasi yang berguna untuk membantu proses penerimaan karyawan berdasarkan kriteria yang diinginkan pada Dinas Sosial, Tenaga Kerja dan Transmigrasi kota Surakarta.

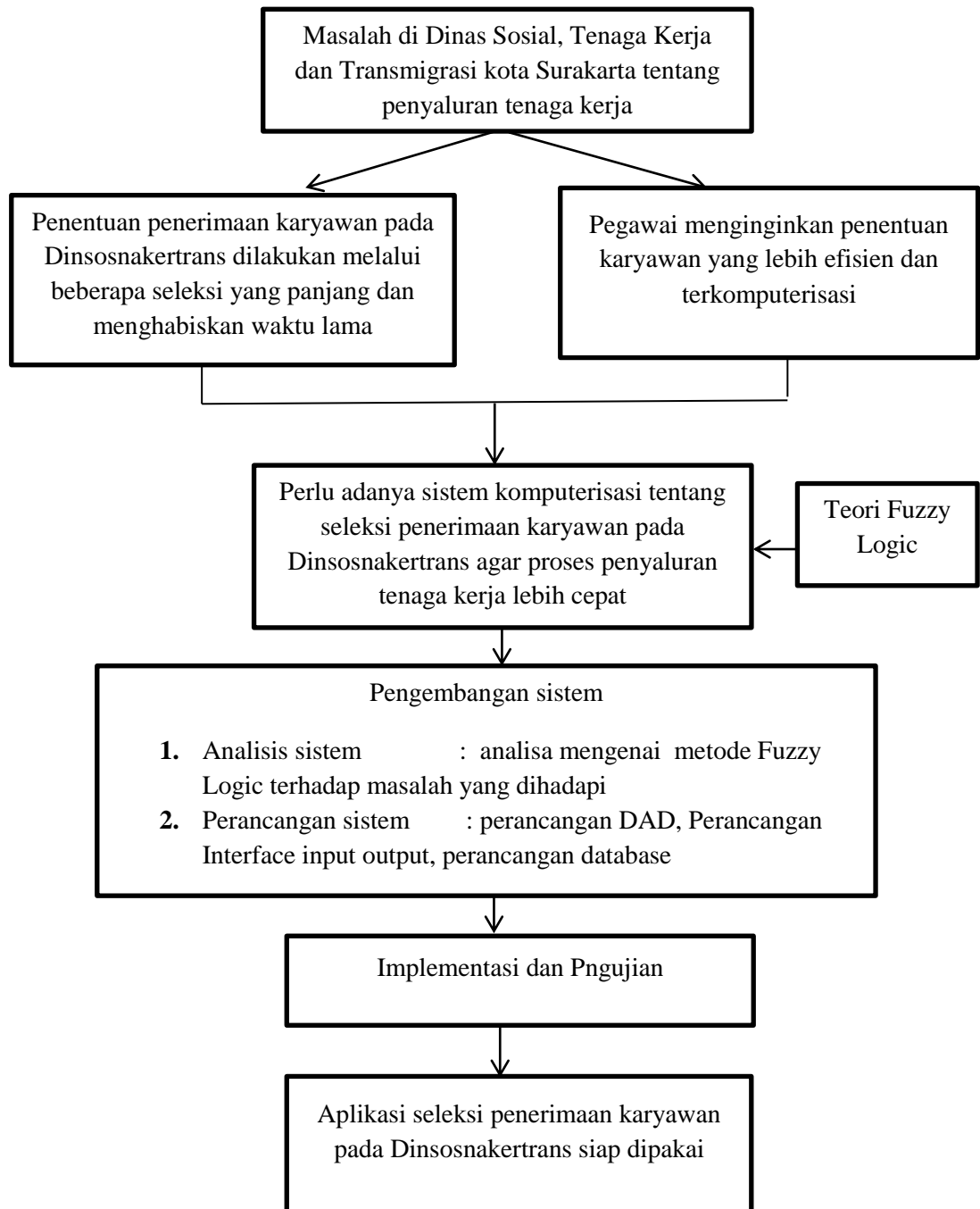
#### **1.5 Manfaat Skripsi**

Dengan disusunnya proposalnya skripsi ini diharapkan dapat memberi manfaat yang dapat di ambil antara lain :

1. Salah satu alternative untuk membantu proses penerimaan karyawan pada Dinas Sosial, Tenaga Kerja dan Transmigrasi kota Surakarta.
2. Dengan system ini di harapkan dapat membantu Dinas Sosial, Tenaga Kerja dan Transmigrasi kota Surakarta untuk mendapatkan karyawan yang berkualitas.

#### **1.6 Kerangka Pikir**

Pada tahap kerangka pemikiran ini berguna untuk memperjelas kerangka tentang apa saja yang menjadi sasaran dari penelitian ini dengan berdasarkan pada perumusan masalah yang telah dimuat dalam tahap yang sebelumnya. Berikut ini adalah skema pemikirannya.



Gambar 1.1 Kerangka Pikir

## 1.7 Sistematika Penulisan

Adapun Sistematika Penulisan untuk penyusunan makalah Skripsi ini adalah sebagai berikut :

### **BAB I           PENDAHULUAN**

Bab ini meliputi latar belakang permasalahan, perumusan masalah, pembatasan, masalah, tujuan skripsi, manfaat skripsi, kerangka pikir dan sistematika penulisan skripsi.

### **BAB II           LANDASAN TEORI**

Bab ini berisi teori-teori yang menunjang dan mengacu pada daftar pustaka yang menjadi dasar dalam penerapan penerimaan karyawan

### **BAB III          METODE PENELITIAN**

Pada bab ini diuraikan mengenai metode penelitian yang digunakan oleh penulis dalam penyusunan skripsi. Menjelaskan tata cara penelitian, prosedur penelitian dan teknik penelitian.

### **BAB IV          GAMBARAN UMUM OBYEK PENELITIAN**

Bab ini berisi tentang gambaran umum tentang objek yang diteliti, yaitu sejarah singkat, dasar dan tujuan berdirinya, letak geografis, sistem kerja didalam Dinas Sosial, Tenaga Kerja dan Transmigrasi kota Surakarta.

**BAB V PEMBAHASAN**

Bab ini berisi penjelasan tentang perancangan pembuatan sistem penerimaan karyawan pada Dinas Sosial, Tenaga Kerja dan Transmigrasi kota Surakarta yang terdiri dari desain terinci dan desain teknologi.

**BAB VI PENUTUP**

Bab ini berisi kesimpulan dan saran yang diperoleh dari perancangan, hasil pengujian dan analisa sistem.

**DAFTAR PUSTAKA**

Berisi tentang semua sumber informasi yang digunakan dalam penyusunan skripsi.

**LAMPIRAN**

Digunakan untuk memperjelas hasil penelitian yang berupa listing program dari aplikasi klasifikasi ketersediaan barang yang dibuat oleh penulis.