

BAB I

PENDAHULUAN

1.1. LATAR BELAKANG

Organisasi Siswa Intra Sekolah (OSIS) adalah salah satu wadah pembinaan generasi muda di lingkungan sekolah yang perlu ditata secara terarah dan teratur. Betapa besar perhatian dan usaha pemerintah dalam membina kehidupan para siswa, maka ditetapkan OSIS sebagai salah satu jalur pembinaan kesiswaan secara nasional.

Dalam proses pemilihan pengurus OSIS di SMA Negeri 1 Polanharjo terjadi permasalahan dimana pengurus OSIS merasa bingung dalam menentukan keputusan untuk memilih pengurus OSIS karena kurang matangnya pengurus OSIS dalam menentukan pilihan yang selama ini masih dipilih secara subjektif sehingga timbul permasalahan dalam seleksi pengurus OSIS.

Oleh sebab itu tidak semua yang mendaftarkan diri sebagai calon pengurus OSIS tersebut akan diterima, hanya yang memenuhi kriteria-kriteria saja yang akan menjadi pengurus OSIS yang baru. Maka dari itu perlu dibangun sebuah sistem pendukung keputusan dalam pengambilan keputusan yang akan membantu penentuan siapa yang berhak untuk menjadi pengurus OSIS yang baru. Model yang digunakan dalam aplikasi sistem pengambilan keputusan ini adalah dengan menggunakan metode logika Fuzzy Tsukamoto.

Pada penelitian sebelumnya menerapkan metode fuzzy Tsukamoto untuk menyelesaikan kasus penentuan kualitas beras. Kualitas tersebut ditentukan oleh empat kriteria yaitu butir kepala, butir patah, butir gabah dan kadar air. Dengan menggunakan sistem ini menghasilkan sistem pendukung keputusan penentuan kualitas menjadi lebih cepat dan akurat (Katri Widayanin & Derry Afriansyah, 2012).

Metode Tsukamoto yang akan direpresentasikan dengan suatu himpunan fuzzy dengan fungsi keanggotaan yang monoton. Maka output yang dihasilkan merupakan hasil inferensi dari tiap-tiap aturan yang sesuai dengan perhitungan nilai standard yang sudah ditentukan pada masing-masing variabel, ada empat kriteria yaitu: nilai rata-rata raport, kelas, pengalaman organisasi, hasil interview. Sistem ini diharap mampu membantu pengurus OSIS dalam memilih pengurus OSIS yang baru.

1.2. RUMUSAN MASALAH

Berdasarkan latar belakang yang diuraikan, maka masalah yang ada dapat dirumuskan sebagai berikut "Bagaimana membuat suatu sistem pendukung keputusan penerimaan pengurus OSIS dengan menerapkan metode Fuzzy Tsukamoto di SMA Negeri 1 Polanharjo".

1.3. PEMBATASAN MASALAH

Dari rumusan tersebut dibatasi masalah seleksi pengurus OSIS, agar penulisan skripsi ini dapat fokus pada satu masalah. Adapun pembatasan masalah antara lain.

- a. Sistem pendukung keputusan ini hanya bertujuan untuk memberikan rekomendasi calon pengurus OSIS dan sementara keputusan akhir tetap ada pada tim penyeleksi calon pengurus OSIS.
- b. Objek yang diteliti yaitu data yang berupa nilai rata – rata raport, kelas, pengalaman berorganisasi, hasil interview.
- c. Metode yang akan digunakan dalam penelitian ini ialah menggunakan Logika Fuzzy Tsukamoto.

1.4. TUJUAN SKRIPSI

Tujuan dari penelitian ini ialah untuk membangun sebuah sistem pendukung keputusan yang berguna untuk membantu proses penyeleksian calon pengurus OSIS pada SMA Negeri 1 Polanharjo.

1.5. MANFAAT SKRIPSI

Hasil skripsi ini diharapkan dapat bermanfaat bagi pihak akademik, mahasiswa, sekolah. Adapun manfaatnya sebagai berikut.

- a. Bagi Akademik

Laporan yang dibuat penulis dapat dijadikan sebagai bahan pustaka di STMIK Sinar Nusantara dan bisa dijadikan

bahan pertimbangan dan acuan bagi mahasiswa semester bawah yang mengambil permasalahan yang sama.

b. Bagi Penulis

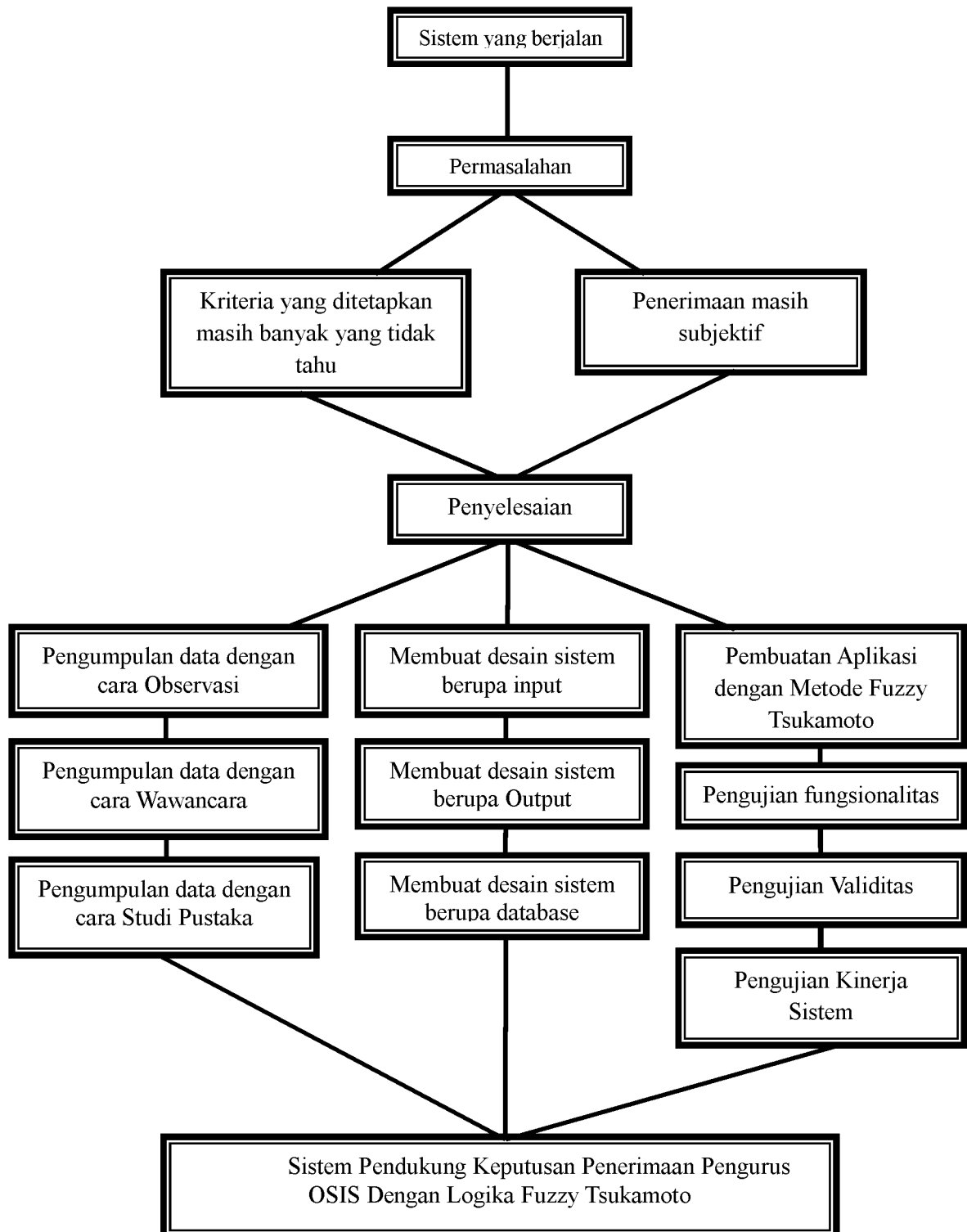
Dapat menerapkan ilmu pengetahuan khususnya tentang komputer yang diperoleh selama berada di STMIK Sinar Nusantara.

c. Bagi Sekolah

Diharapkan hasil dari program aplikasi tersebut dapat bermanfaat pada sistem seleksi calon pengurus OSIS di SMA Negeri 1 Polanharjo menjadikan lebih objektif terhadap siswa agar dalam proses penerimaan pengurus OSIS dapat diterima secara tepat sasaran dan sesuai dengan kemampuan siswa itu sendiri, kemudian memudahkan dalam proses evaluasi dan pembuatan laporan kinerja panitia tim penyeleksi calon pengurus OSIS.

1.6. KERANGKA PIKIR

Kerangka pikir dibuat untuk memperjelas apa saja yang menjadi sasaran dari penelitian ini. Pada tahap ini tujuan dari penelitian yaitu untuk merancang dan mengimplementasikan suatu sistem pendukung keputusan penerimaan pengurus OSIS menggunakan logika Fuzzy Tsukamoto pada SMA Negeri 1 Polanharjo.



Gambar 1.1 Kerangka Pikir

1.7. SISTEMATIKA PENULISAN

Sistematika pembuatan Skripsi disusun sebagai berikut.

BAB I PENDAHULUAN

Berisi penjelasan tentang latar belakang, rumusan masalah, pembatasan masalah, tujuan skripsi, manfaat skripsi, kerangka pikir dan sistematika penulisan.

BAB II LANDASAN TEORI

Berisi tentang landasan teori, landasan ini dipakai penulis dalam penyusunan skripsi yang meliputi pengertian – pengertian dari beberapa hal yang berhubungan dengan sistem pendukung keputusan penerimaan pengurus OSIS dengan menerapkan metode fuzzy Tsukamoto di SMA Negeri 1 Polanharjo.

BAB III METODE PENELITIAN

Pada bab ini penulis memaparkan metode – metode yang dipakai penulis dalam penyusunan skripsi yang meliputi jenis data, metode pengumpulan data, dan metode pengembangan sistem.

BAB IV GAMBARAN UMUM SMA N 1 POLANHARJO

Pada bab ini penulis menjelaskan tentang sejarah SMA N 1 Polanharjo, visi dan misi SMA N 1 Polanharjo, struktur Organisasi SMA N 1 Polanharjo, struktur organisasi OSIS SMA N 1 Polanharjo, Prosedur pemilihan pengurus OSIS.

BAB V PEMBAHASAN MASALAH

Berisi tentang analisa data dengan metode logika Fuzzy Tsukamoto, contoh perhitungan dengan metode Fuzzy Tsukamoto, perancangan sistem, pembuatan desain database, perancangan interface, implementasi program, pengujian sistem..

BAB VI PENUTUP

Berisi tentang kesimpulan dan saran.

DAFTAR PUSTAKA**LAMPIRAN**