

BAB I

PENDAHULUAN

1.1 Latar Belakang Masalah

Pemberian kredit merupakan salah satu kegiatan yang dilakukan dalam sebuah lembaga keuangan, yang tentunya pemberian kredit tersebut mencakup kriteria-kriteria yang telah ditentukan oleh pihak lembaga keuangan kepada calon peminjam. Pada KSP Bhina Raharja Sukoharjo sebagai tempat penulis melakukan penelitian permasalahan yang diangkat adalah proses pemberian kredit yang menggunakan sistem survey dimana besar pinjaman lebih dari lima juta rupiah. Proses penentuan pemberian kredit oleh pimpinan cabang sehingga pemohon yang diterima pengajuan kreditnya ditentukan oleh Kepala Cabang sebagai pengambil keputusan, hal ini berpengaruh pada subyektifitas keputusan yang dihasilkan. Selain itu setiap harinya terdapat rata-rata 10 orang pemohon yang mengajukan kredit, dimana pemberian kredit ditentukan sesuai kriteria-kriteria yang ada, sehingga Kepala Cabang sebagai pengambil keputusan sulit untuk menentukan calon peminjam yang diterima pengajuan kreditnya.

Dalam proses pengambilan keputusan untuk menghasilkan suatu alternatif membutuhkan metode. Ada beberapa metode yang bisa dipakai dalam SPK salah satunya adalah metode *Preference Ranking Organization For Enrichment Evaluation* (PROMETHEE) yang merupakan salah satu kelompok pemecah masalah *Multiple Criteria Decision Making* yang menentukan urutan (prioritas) dalam analisis multikriteria.

Sistem pendukung keputusan ini akan dirancang berbasis aplikasi.

Oleh karena itu, penulis melakukan penelitian dengan judul “**Sistem Pendukung Keputusan Pemberian Kredit Dengan Metode *Preference Ranking Organization For Enrichment Evaluation* (PROMETHEE)**”.

1.2 Perumusan Masalah

Berdasarkan latar belakang diatas, maka dapat diambil rumusan masalah adalah bagaimana merancang dan membangun sistem pendukung keputusan pemberian kredit menggunakan metode *Preference Ranking Organization For Enrichment Evaluation* (PROMETHEE) di KSP Bhina Raharja Sukoharjo?

1.3 Batasan Masalah

Untuk memfokuskan penelitian, maka dibuat batasan dari perumusan masalah diatas, sebagai berikut:

1. Parameter atau kriteria pemilihan pengambilan keputusan yang digunakan *The Five C's Principles*. Prinsip ini meliputi aspek karakter (*character*) yang terdiri dari beberapa sub kriteria diantaranya: Karakter Pemohon, Wilayah Tempat Tinggal, dan hubungan sosial. Kapasitas (*capacity*) yang mencakup pendidikan, dan pekerjaan. Modal (*capital*), Kondisi (*condition*) meliputi pendapatan calon peminjam, dan jaminan (*collateral*).
2. Sistem pendukung keputusan yang dirancang dan dibangun hanya mencakup pinjaman yang diberikan melalui proses survey, yaitu pinjaman yang lebih dari lima juta rupiah.

3. Pengolahan data dilakukan dengan menggunakan metode *Preference Ranking Organization For Enrichment Evaluation* (PROMETHEE).

1.4 Tujuan Skripsi

Adapun tujuan penulisan skripsi ini berdasarkan pada permasalahan diatas adalah untuk merancang dan membangun sistem pendukung keputusan pemberian kredit menggunakan metode *Preference Ranking Organization For Enrichment Evaluation* (PROMETHEE) di KSP Bhina Raharja Sukoharjo.

1.5 Manfaat Skripsi

Dengan diadakan skripsi ini diharapkan dapat memberi manfaat bagi semua pihak, baik bagi penulis, STMIK maupun bagi KSP Bhina Raharja Cabang Sukoharjo.

1. Bagi Penulis

Dengan pembuatan sistem ini penulis dapat menemukan penjelasan dari permasalahan yang penulis alami di dunia kerja. Juga dapat menunjang peningkatan kemampuan penulis di dunia komputer yang terus berkembang.

2. Bagi STMIK Sinar Nusantara

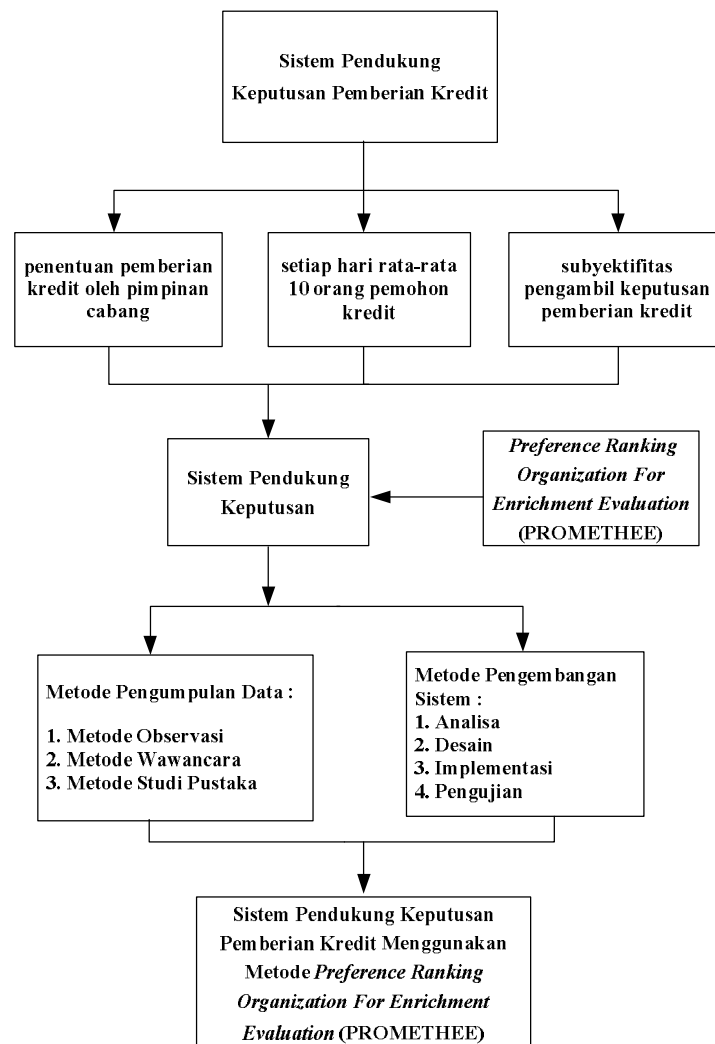
Skripsi ini dibuat penulis agar dapat berguna bagi referensi penulisan skripsi mengenai sistem pendukung keputusan pemberian kredit bagi pembaca.

3. Bagi KSP Bhina Raharja cabang Sukoharjo

Dapat menjadi alat bantu pengambilan keputusan sehingga hasil keputusan dapat diperkuat dengan adanya sistem pendukung keputusan yang dibangun ini.

1.6 Kerangka Pikir

Berdasarkan perumusan masalah yang dibuat pada tahap sebelumnya, maka tahap kerangka pemikiran berguna untuk memperjelas tentang apa saja yang menjadi sasaran dari penelitian. Pada tahap ini ditentukan tujuan penelitian untuk membangun Sistem Pendukung Keputusan Pemberian Kredit dengan Metode *Preference Ranking Organization For Enrichment Evaluation* (PROMETHEE) di KSP Bhina Raharja Sukoharjo. Berikut ini kerangka pikir:



Gambar 1. 1 Skema kerangka pikir

1.7 Sistematika Penulisan

Sistematika penulisan laporan dan pembuatan program ini sebagai berikut :

BAB I : PENDAHULUAN

Berisi latar belakang masalah, rumusan masalah, batasan masalah, tujuan penelitian, manfaat penelitian, kerangka pikir dan sistematika penulisan laporan penelitian.

BAB II : LANDASAN TEORI

Berisi tentang pustaka dan landasan teori tentang Sistem Pendukung Keputusan, Metode PROMETHEE, Borland Delphi 7

BAB III : METODE PENELITIAN

Berisi metode penelitian penulis yang digunakan penulis pada saat pembuatan laporan skripsi, antara lain: Analisis Kebutuhan, Metode Pengumpulan Data Primer dan Metode Pengumpulan Data Sekunder, Jenis Data, Teknik Analisis Data, Teknik Perancangan, Teknik Pengujian.

BAB IV : GAMBARAN UMUM OBYEK PENELITIAN

Berisi tentang uraian yang membahas tentang Sejarah berdirinya KSP Bhina Raharja, Visi dan Misi, dan Struktur Organisasi, prosedur analisis kredit, dan contoh perhitungan manual.

BAB V : PEMBAHASAN

Berisi tentang uraian yang membahas tentang bagan alir dokumen, diagram arus data, desain input, desain output, database, menjelaskan cara kerja sistem yang telah didesain, serta pengujian perangkat lunak yang dibangun.

BAB VI : PENUTUP

Berisi kesimpulan dan saran penelitian.